

株式会社理経は、社員一人ひとりの健康が企業成長の礎であり、社会への持続的な貢献につながると考えてます。私たちは、社員が心身ともに健やかに、意欲を持って働き続けられる職場環境の実現を経営の重要課題と位置づけ、以下の基本方針のもと、健康経営に積極的に取り組んでまいります。

■ 健康増進と予防の推進

健康診断や再検査の受診を積極的に促し、疾病の予防と早期発見・対策に努めます。

■ 働きやすい職場環境の整備

働き方の改善、長時間労働の抑制、円滑なコミュニケーション促進に取り組み、社員が安心して働ける職場環境づくりを進めます。

■ メンタルヘルスケアの強化

社員が安心して相談できる体制を整え、心の健康の維持・向上を支援します。

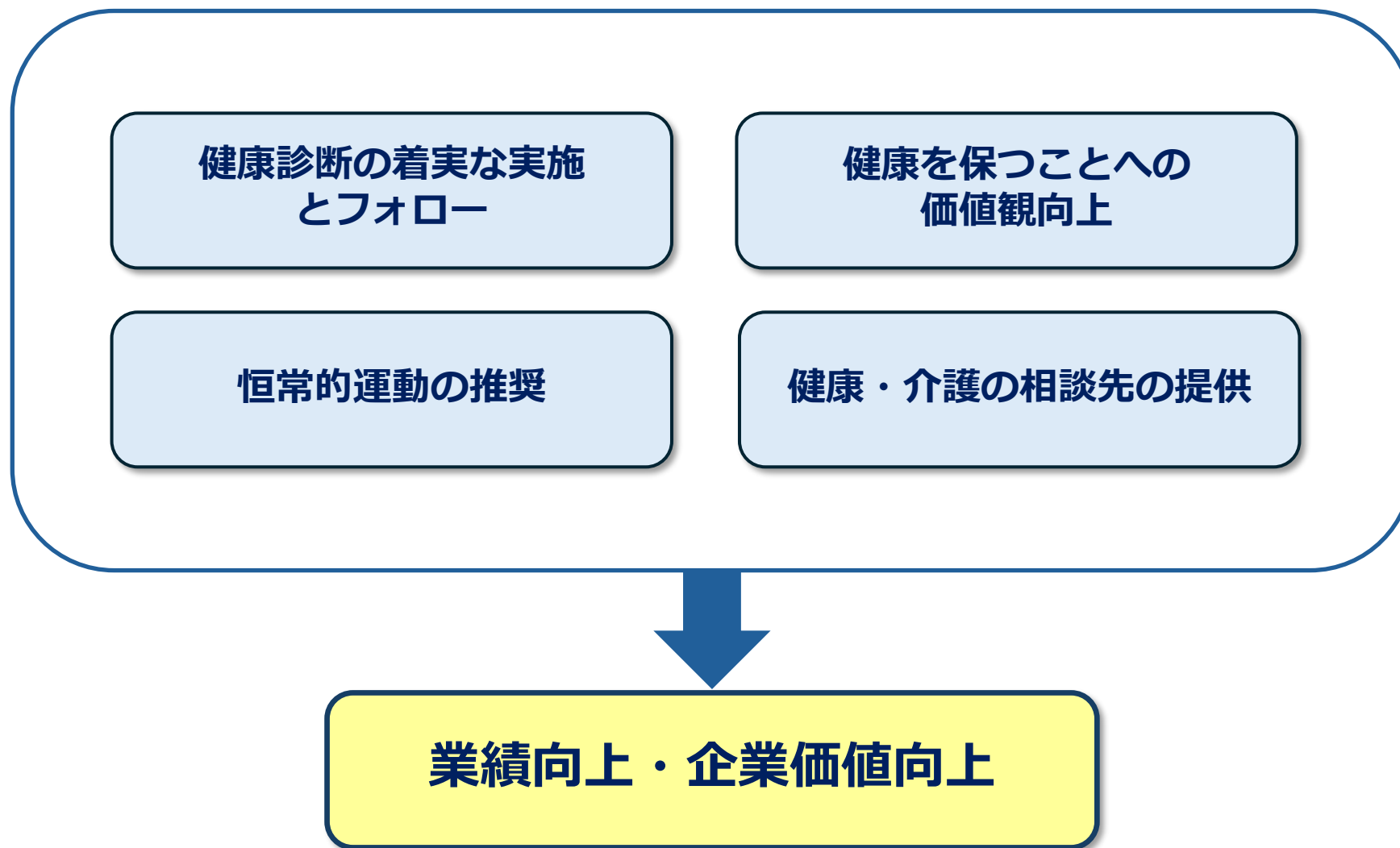
■ 継続的な改善と情報発信

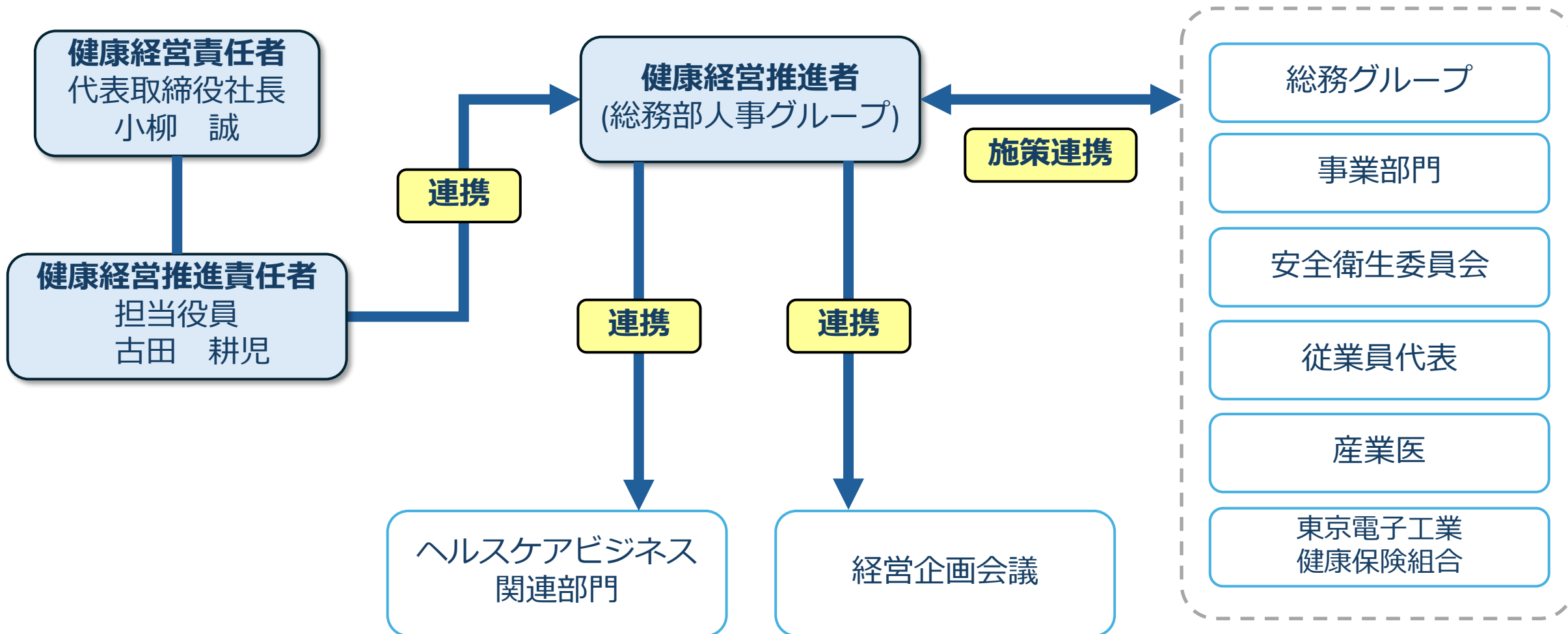
健康施策の検証・改善を積極的に行い、透明性のある情報開示に努めます。

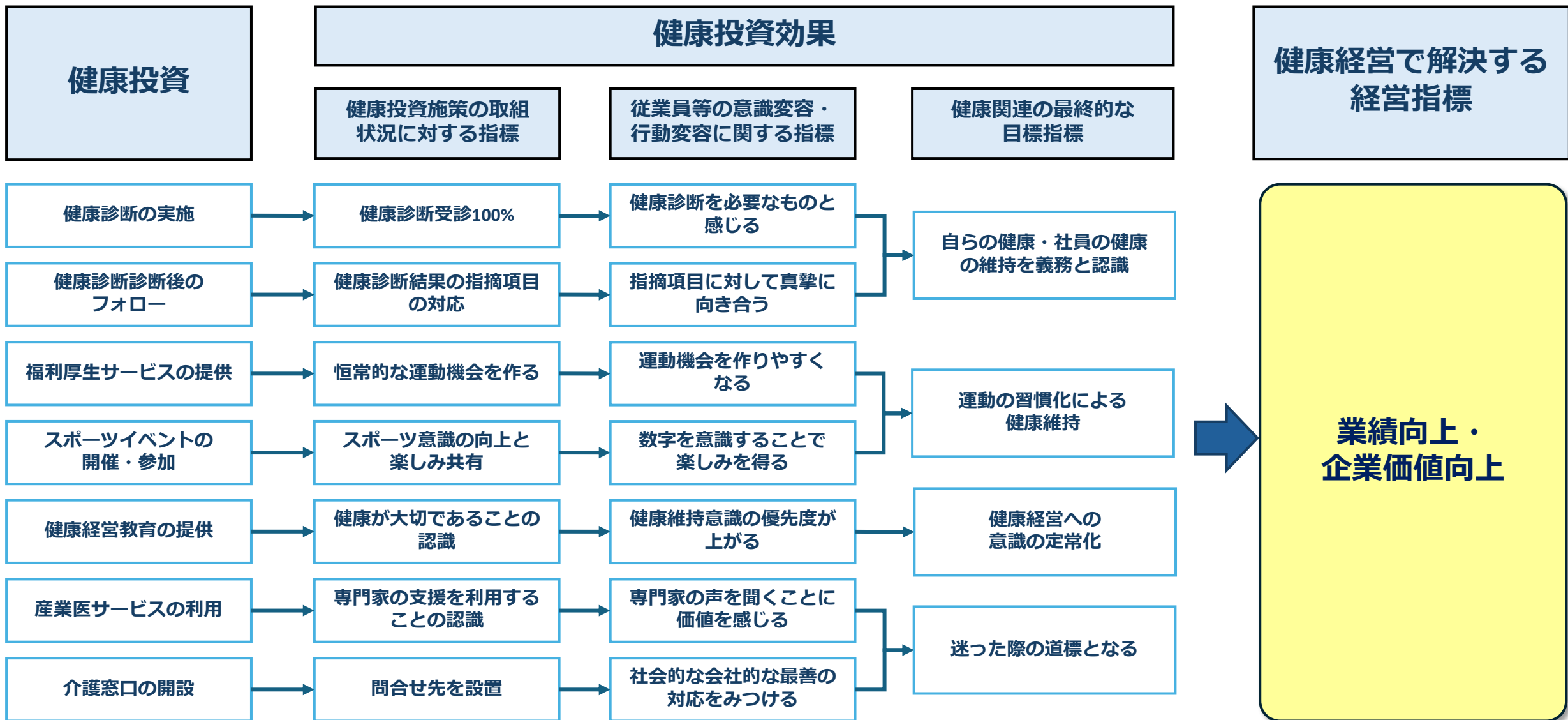
株式会社理経は、健康経営の実践を通じて、社員の幸福と企業価値向上を実現し、社会から信頼される企業であり続けることをここに宣言します。（初宣言 2026年3月31日）

2026年6月26日

株式会社理経 代表取締役社長 小柳 誠







2028年3月末までの達成目標

健康診断関連

健康診断受診100%
再検査など指摘事項対応80%
再検査など指摘事項50%減

運動習慣化関連

イベント参加75%

健康経営関連

健康経営優良法人の認定

相談窓口関連

専門家への健康相談・介護に関する相談の恒常化
(相談件数年20件超)