

4.9GHz広帯域FWAシステム RW5000

RADWIN

RW5000は、Point to MultipointのEthernetサービス伝送が可能な費用効率の高い、キャリアクラスの4.9GHz帯無線アクセスシステムです。

- Point to Multipoint システム(最大1:32)
- 基地局・陸上移動局ともに最大250Mbpsの実行スループット (子機のスループットはライセンスにより増速)
- 先進のMIMO、OFDM、ダイバーシチ技術
- アップリンク/ダウンリンクの帯域を設定可能
Time Slot割当、DBA機能による帯域保証
- RADWIN Managerによる容易な設定



ODU+アンテナ

RW5000は、Point to Multipoint 型の無線による拠点間の通信システムです。1台の基地局に対して、最大32台の陸上移動局を設置することができます。

OFDM、2×2 MIMOにより、実効スループットは、基地局では最大250Mbps (40MHz時)、陸上移動局では10Mbps~最大250Mbpsを誇ります。Time Slot割当、DBA(Dynamic Bandwidth Allocation)機能により、陸上移動局ごとの帯域保証を可能とします。

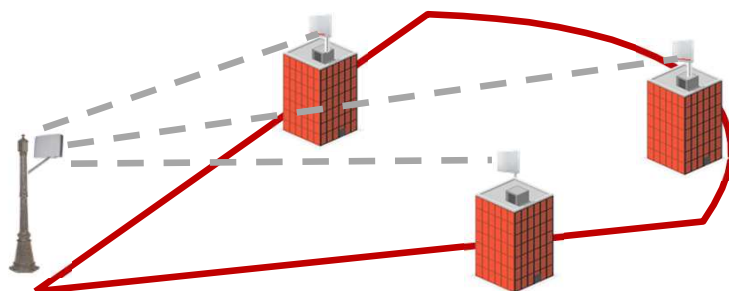
また、MIMOの他にダイバーシチ構成をとることもできるので、海上伝播等の過酷な環境に効力を発揮します。

スペクトラム ビュー機能により、設置前に周辺の電波環境を把握することができます。

機器の設定は、SNMPベースのユーティリティソフト「RADWIN Manager」が用意されており、ウィザード形式で簡単に設定することができます。また、運用開始後は、RADview-EMSまたは、一般のSNMPマネージャにより管理が可能です。

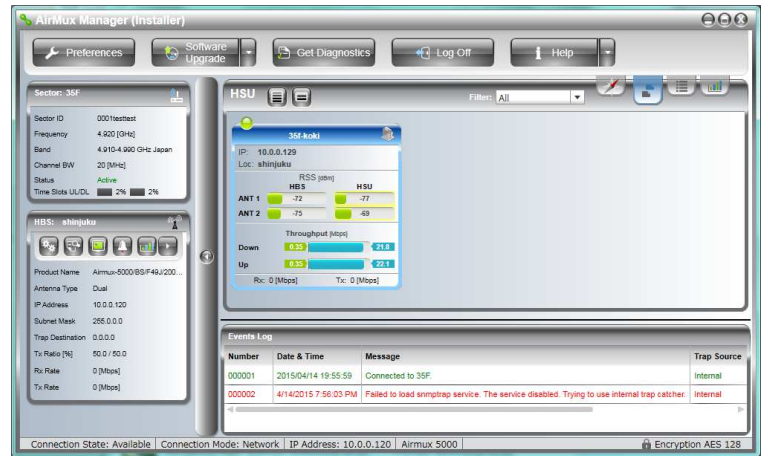


PoEインジェクタ



主なアプリケーション

- Internet等のサービスプロバイダー
ファイバー未整備地区の広帯域化
- プライベートネットワーク
自治体、教育・医療機関、一般企業 等
- モバイルバックホール
ルーラル地域への基地局の提供
- 監視カメラ
高画質カメラ映像の伝送



RADWIN Managerによる設定画面

主な仕様

機能		仕様								
無線・モデム部	周波数	40MHzシステム : 4930、4970MHz 20MHzシステム : 4920、4940、4960、4980 MHz 10MHzシステム : 4915、4920、4925、4935、4940、4945MHz								
	通信方式	TDD 時分割複信方式								
	変調技術	2x2 MIMO - OFDM								
	スループット	基地局 (HBS) : 最大250Mbps 陸上移動局 (SU) : 最大100Mbps								
	変調方式とビットレート (20MHz時)	Modulation	BPSK	QPSK	16QAM	64QAM				
			Single Antenna (Mbps)	6.5	13	19.5	26	39	52	58.5
		Dual Antenna (Mbps)	13	26	39	52	78	104	117	130
		FEC	1/2	1/2	3/4	1/2	3/4	2/3	3/4	5/6
	感度	-88	-86	-83	-81	-77	-72	-70	-67	
	接続構成	1:N (Point to Multipoint) 方式 最大1:32 ダイバーシチ構成対応								
アンテナタイプ	パネルアンテナ、ディッシュアンテナ									
セキュリティ	AES 128、FIPS-197 (別途オプションでAES 256)									
Ethernet	タイプ	HBS : 10/100/1000 BaseT、SU : 10/100/1000 BaseT								
	VLAN	802.1p、802.1q、QinQ、4094VLANs								
	マネジメント	プロトコル	SNMP、Telnet							
環境、諸元	インターフェース	Ethernet (10/100/1000BaseT)								
	電源	DC電源 : -20~-60VDC (別途オプションでAC/DCコンバータ有り)								
	消費電力	25W以下								
	動作温度	-35~60°C								
	動作湿度	~90% 無結露 IP67準拠								
	サイズ	ODU(アンテナ分離型)	270 × 195 × 80 (HxWxD:mm)			1.8kg				
HBSアンテナ 120° の例	260 × 260 × 80 (HxWxD:mm)			1.8kg						
SUアンテナ ODU一体型	300 × 300 × 100 (HxWxD:mm)			3.5kg						
SUアンテナ 23dBiの例	300x300x80 (HxWxD:mm)			2.5kg						

株式会社 理経 伝送・配信システム営業部

東京都新宿区西新宿3-2-11 Tel:03-3345-2141 E-Mail:sales-fwa@rikei.co.jp