

# RF-CATCHER

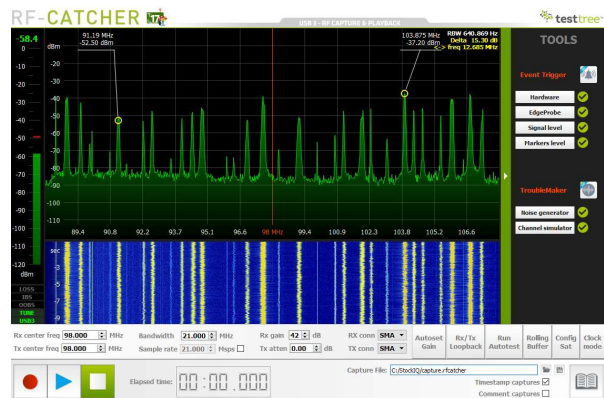
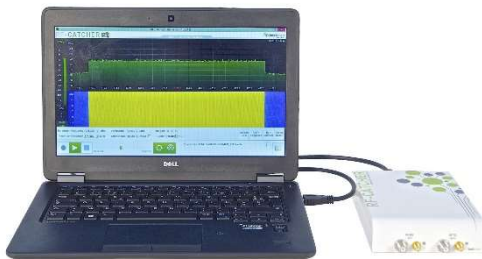
The Most Compact RF Capture & Playback device



RF Catcherは放送局(DVB-S/S2/S2X/T/T2,C/C2,ISDB-T)、ラジオ局(FM,DAB)などで使用される幅広い周波数帯の収録、再生が可能です。

## ご利用ケース

- 5G,LTE,DVB-S/S2/S2X,GPS,Wi-Fi,地デジ(ISDB-T)などのRF信号解析
- 電波環境測定
- 無線機の通信品質試験
- 24/365のRF信号監視



## RF Catcherの特長

- コンパクトで楽に持ち運び可能
- 幅広い周波数レンジに対応
- 制御用PCからUSB電源供給
- 他のRFキャプチャデータと互換性あり(ファイルコンバートにて)



## 収録時間の目安

512GB SSDを使用した場合の各シンボルレート(12Mps,24Mps,40Mps)における収録時間は以下となります。

- (例) 512GB@12Mps : 170分
- 512GB@24Mps : 85分
- 512GB@40Mps : 50分

※キャプチャーデータを外部ストレージに収録(保存)することも可能

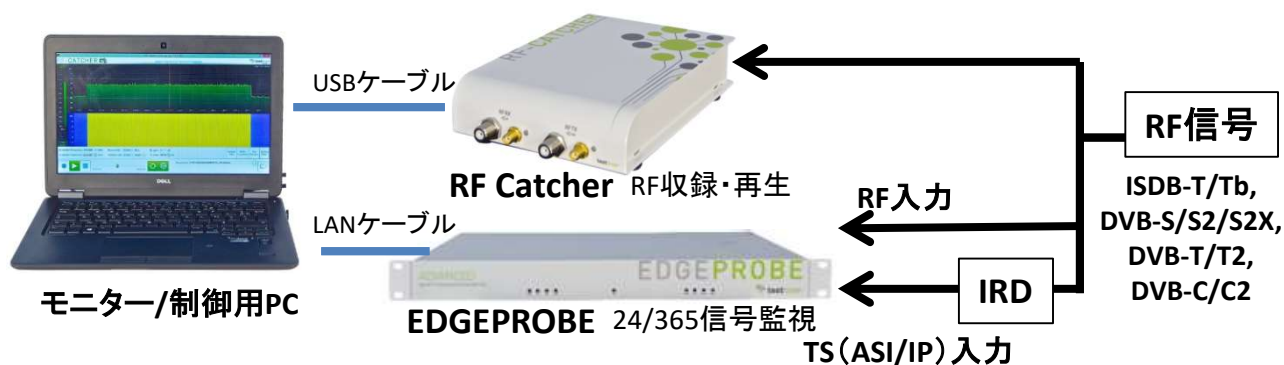
## Edge probeを使用した自動収録

RF CatcherとEdge Probeを併用することにより詳細な監視が可能となり、以下の監視項目をアラームトリガーに設定し閾値に達すると自動収録が開始されます。

### [アラームトリガーの種類]

Signal level, SNR etc ,CRC error, packet type, payload,ETR290

### ■ モニタリング構成例 ■



### 【RF Catcher機器仕様】

サイズ：163×115×27mm  
重量：600g  
消費電力：3W  
保管温度：-20～70°  
動作温度：-20～55°  
耐用湿度：0-95%（結露なし）  
電源：PCからUSB給電 or AC100V  
※PCはUSB3.0必須



### 【RX MODE】

周波数帯：70MHz-6.0GHz  
周波数帯域幅：1MHz-55MHz  
入力ダイナミックレンジ：-110～0dB

### 【TX MODE】

周波数帯：70MHz-6.0GHz  
周波数帯域幅：1MHz-55MHz  
最大出力パワー：5dBm  
アッテネーション範囲：0～89dB

### 【RF Catcherインストール用推奨PC仕様】

- Core i5/i7 processor以上
- 4 GB of RAM 以上
- USB 3.0 connectors
- SSD for storage (Solid State Drive)
- Windows 10 (x64)