

4.9GHz広帯域FWAシステム RADWIN 2000

RADWIN

RADWIN2000シリーズは、長距離／高速の伝送が可能な費用効率の高い、キャリアクラスの4.9GHz帯無線アクセスシステムです。

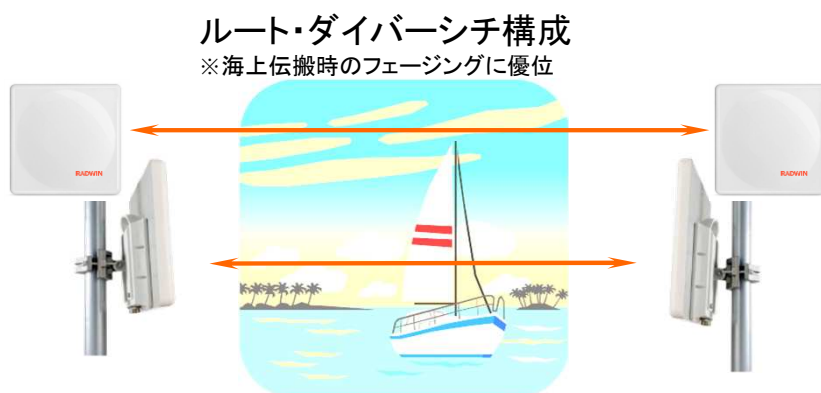
- Point to Point システム
- 最大250Mbpsの実行スループット
- Gigabit Ethernetインターフェース
- 先進のMIMO、OFDM、ダイバーシチ技術
- アップリンク/ダウンリンク比率を設定可能
- RADWIN Managerによる容易な設定



ODU+アンテナ



PoEインジェクタ



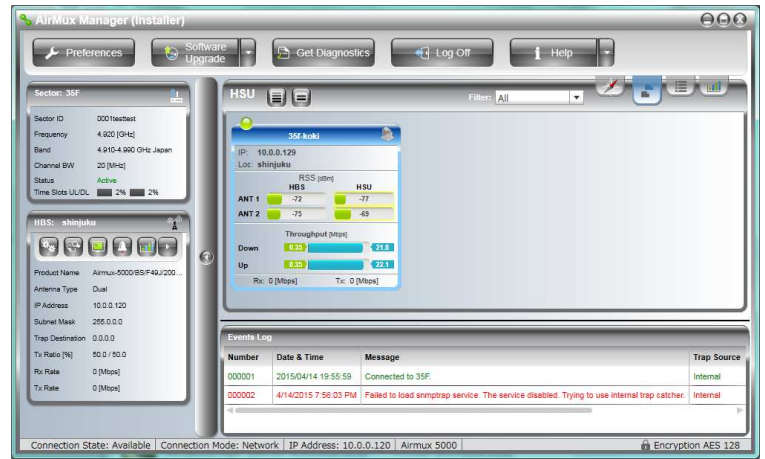
RADWIN 2000は、Point to Point 型の無線による拠点間の通信システムです。OFDM、2×2 MIMOにより、実効スループットは、最大250Mbps(40MHz時)を誇ります。また、MIMOの他にダイバーシチ構成をとることもできるので、海上伝播等の過酷な環境に効力を発揮します。

MIMO/ダイバーシチは、自動で切り替わるよう設定することも可能です。スペクトラムビューワー機能により、設置前に周辺の電波環境を把握することができます。

機器の設定は、SNMPベースのユーティリティソフト「RADWIN Manager」が用意されており、ウィザード形式で簡単に設定することができます。また、運用開始後は、一般のSNMPマネージャにより管理が可能です。

主なアプリケーション

- Internet等のサービスプロバイダー
ファイバー未整備地区の広帯域化
- プライベートネットワーク
自治体、教育・医療機関、一般企業 等
- モバイルバックホール
ルーラル地域への基地局の提供
- 監視カメラ
高画質カメラ映像の伝送



RADWIN-Managerによる設定画面

主な仕様

機能		仕様								
無線・ モデム部	周波数	40MHzシステム : 4930、4970MHz								
		20MHzシステム : 4920、4940、4960、4980MHz								
		10MHzシステム : 4915、4920、4925、4935、4940、4945MHz								
	通信方式	TDD 時分割複信方式								
	変調技術	2×2 MIMO - OFDM								
	スループット	最大250Mbps								
	変調方式とビット レート(20MHz時)	Modulation	BPSK	QPSK	16QAM	64QAM				
		Single Antenna (Mbps)	6.5	13	19.5	26	39	52	58.5	65
		Dual Antenna (Mbps)	13	26	39	52	78	104	117	130
		FEC	1/2	1/2	3/4	1/2	3/4	2/3	3/4	5/6
	感度	-88	-86	-83	-81	-77	-72	-70	-67	
	接続構成	1 : 1 (Point to Point) 方式 ダイバーシチ構成対応								
	アンテナタイプ	パネルアンテナ、 ディッシュアンテナ								
	セキュリティ	AES 128、FIPS-197								
Ethernet	タイプ	10/100/1000Base-T								
	VLAN	IEEE802.1Q、QinQ、4094VLANs								
	プロトコル	SNMP、Telnet								
マネジ メント	インターフェース	Ethernet (10/100/1000Base-T)								
環境、諸元	電源	PoE (別途専用PoEインジェクタ)								
	消費電力	20W以下								
	動作温度	-35~60℃								
	動作湿度	~90% 無結露 IP67準拠								
	サイズ (HxWxD : mm)	ODU+アンテナ一体型	300×300×110、3.5kg (23dBi)							
		アンテナ分離型ODU	19.5×28×8、2.4kg							
	23dBiアンテナ	300×300×80、1.2kg								
	28dBiアンテナ	600×600×80、5kg								