



APPOSITE  
TECHNOLOGIES

## NETROPY ネットワークエミュレータ

### WAN Emulation Made Easy



APPOSITE TECHNOLOGIES社製 NETROPYネットワークエミュレータは、ネットワーク上のWAN帯域幅、遅延、ジッタ、パケットロス等の諸条件を設定することにより、容易にネットワーク環境をエミュレートすることを可能にする検証装置です。N対Nのネットワーク環境をエミュレートすることができ、1つの疑似WAN回線上にネットワーク経路を最大15経路まで追加可能なので、複雑なネットワーク環境のエミュレートにも適しています。

### FEATURES

#### マルチリンクエミュレーション：

- ・ N対Nのネットワーク環境をエミュレート（各リンクにつき最大15個のWANを再現）
- ・ 最大4つのリンクを同時利用

#### 多彩なエミュレーション設定：

- ・ WANとゲートウェイのエミュレーション設定
- ・ 最大スループット 40Gbps
- ・ 最大遅延 10秒
- ・ パケットロス設定（ランダム、バースト、一定周期、BER）

#### トラフィックモニタ：

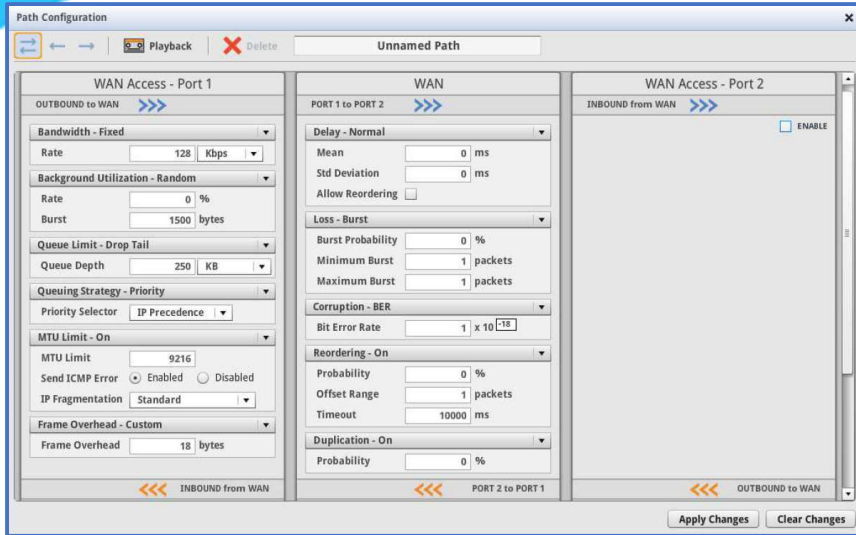
- ・ 過去24時間のスループットグラフを記録

#### かんたん操作：

- ・ Webブラウザ経由の操作
- ・ 直観的でわかりやすいUIにより簡単に設定操作可能
- ・ You Tube で説明動画公開

#### 多彩なネットワークをエミュレート

- ・ インターネット
- ・ 無線
- ・ 衛星
- ・ 専用線



## USE CASE

- ・ **ネットワークはパフォーマンスの確認：**  
実回線導入前の検証は価格だけでなくパフォーマンスも重要
- ・ **アプリケーション検証：**  
開発または導入を検討している相互作用アプリケーションの検証
- ・ **ベンダー選定：**  
複数ベンダーからの製品選定をサポート
- ・ **トラブルシューティング：**  
実回線を利用せずともテスト環境にて実施
- ・ **その他：**  
VoIP、Video、IPTV、リモートバックアップ、DR、ファイル転送等

| スペック/モデル                     | N61  | N91   | N10G1                                 | N10G2              | N10G4              | N40G            | N100G              |
|------------------------------|--|---|---------------------------------------|--------------------|--------------------|-----------------|--------------------|
| <b>性能</b>                    |  |   |                                       |                    |                    |                 |                    |
| 最大スループット                     | 2 Gbps   | 8 Gbps  | 20 Gbps                               | 40 Gbps            | 80 Gbps            | 80 Gbps         | 150 Gbps           |
| リンク数                         | 1 @ 1 Gbps   | 4 @ 1 Gbps                                    | 1 @ 10 Gbps                           | 2 @ 10 Gbps        | 4 @ 10 Gbps        | 1 @ 40 Gbps     | 1 @ 100 Gbps       |
| 最大パケットレート                    | 3 million pps  | 12 million pps                                | 29 million pps                        | 59.5 million pps   | 119 million pps    | 32 million pps  | 32 million pps     |
| <b>エミュレーション設定</b>            |  |   |                                       |                    |                    |                 |                    |
| パケット分類                       | 送信元/宛先アドレス範囲 (IPv4またはIPv6)、VLAN、TCPまたはUDPポート番号、IP ToS、MACアドレス、MPLSタグなど                                   |   |                                       |                    |                    |                 |                    |
| 帯域幅                          | 100 bps ~ 1 bps単位で最大100 Gbpsまで (モデルによって異なります)  |   |                                       |                    |                    |                 |                    |
| 遅延                           | 0ミリ秒 ~ 10秒 (0.01ミリ秒ステップ) ; constant/uniform/normal distributions/replay recorded loss/accumulate & burst |   |                                       |                    |                    |                 |                    |
| パケットロス                       | random/burst/periodic/BER/Gilbert-Elliott/recorded loss/data corruption/network outage                   |   |                                       |                    |                    |                 |                    |
| バックグラウンド・トラフィック              | 0 ~ 100% (0.1%ステップ)  |   |                                       |                    |                    |                 |                    |
| キュー・マネジメント                   | REDまたはテールドロップキューマネジメント; プライオリティまたはラウンドロビンキューイング  |   |                                       |                    |                    |                 |                    |
| アディショナルパラメータ                 | パケット再配列/パケット複製/MTUサイズ指定後のフラグメンテーション/キュー・デプス/フレーミング・オーバーヘッド   |   |                                       |                    |                    |                 |                    |
| <b>その他：インターフェースおよびライセンス等</b> |  |   |                                       |                    |                    |                 |                    |
| インターフェース                     | 2 Gb Ethernet (copper or SFP)  | 8 Gb Ethernet (8 copper, 8 SFP, or 4 of each) | 2x SFP+ (1/10 Gbps or 2x RJ45 1G/10G) | 4x SFP + 1/10 Gbps | 8x SFP + 1/10 Gbps | 2x QSFP 40 Gbps | 2x QSFP28 100 Gbps |
| ライセンスおよびハードウェア保障             | 初年度は保守購入が必須になります。利用状況により1年/3年 更新を選択可能です。   |   |                                       |                    |                    |                 |                    |
| カスタマーサポート                    | センドバック修理、FWアップグレード、電話サポート (平日 9:00 ~ 17:00)  |   |                                       |                    |                    |                 |                    |



株式会社 理経

〒160-0023 東京都新宿区西新宿三丁目2番11号 新宿三井ビルディング二号館 14階  
ビジネスイノベーション部プロダクトセールスグループ

Mail : 03-3345-2478

TEL : sales-psg@rikei.co.jp