



APPOSITE
TECHNOLOGIES

NETROPY ネットワークエミュレータ

WAN Emulation Made Easy



APPOSITE TECHNOLOGIES社製 NETROPYネットワークエミュレータは、ネットワーク上のWAN帯域幅、遅延、ジッタ、パケットロス等の諸条件を設定することにより、容易にネットワーク環境をエミュレートすることを可能にする検証装置です。
N対Nのネットワーク環境をエミュレートすることができ、1つの疑似WAN回線上にネットワーク経路を最大15経路まで追加可能なので、複雑なネットワーク環境のエミュレートにも適しています。

FEATURES

マルチリンクエミュレーション：

- ・ N対Nのネットワーク環境をエミュレート（各リンクにつき最大15個のWANを再現）
- ・ 最大4つのリンクを同時利用

多彩なエミュレーション設定：

- ・ WANとゲートウェイのエミュレーション設定
- ・ 最大スループット 100Gbps
- ・ 最大遅延 10秒
- ・ パケットロス設定（ランダム、バースト、一定周期、BER）

トラフィックモニタ：

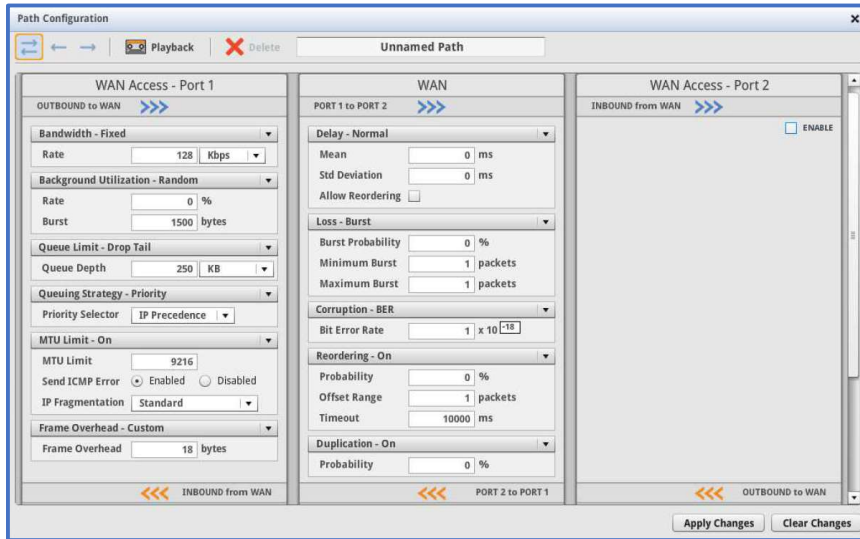
- ・ 過去24時間のスループットグラフを記録

かんたん操作：

- ・ Webブラウザ経由の操作
- ・ 直観的でわかりやすいUIにより簡単に設定操作可能
- ・ You Tube で説明動画公開

多彩なネットワークをエミュレート

- ・ インターネット
- ・ 無線
- ・ 衛星
- ・ 専用線



USE CASE

- ・ **ネットワークパフォーマンスの確認：**
実回線導入前の検証は価格だけでなくパフォーマンスも重要
- ・ **アプリケーション検証：**
開発または導入を検討している相互作用アプリケーションの検証
- ・ **ベンダー選定：**
複数ベンダーからの製品選定をサポート
- ・ **トラブルシューティング：**
実回線を利用せずともテスト環境にて実施
- ・ **その他：**
VoIP、Video、IPTV、リモートバックアップ、DR、ファイル転送等

スペック/モデル	N61	N91	N10G1	N10G2	N10G4	N40G	N100G
性能							
最大スループット	2 Gbps	8 Gbps	20 Gbps	40 Gbps	80 Gbps	80 Gbps	150 Gbps
リンク数	1 @ 1 Gbps	4 @ 1 Gbps	1 @ 10 Gbps	2 @ 10 Gbps	4 @ 10 Gbps	1 @ 40 Gbps	1 @ 100 Gbps
最大パケットレート	3 million pps	12 million pps	29 million pps	59.5 million pps	119 million pps	32 million pps	32 million pps
エミュレーション設定							
パケット分類	送信元/宛先アドレス範囲（IPv4またはIPv6）、VLAN、TCPまたはUDPポート番号、IP ToS、MACアドレス、MPLSタグなど						
帯域幅	100 bps ～ 1 bps単位で最大100 Gbpsまで（モデルによって異なります）						
遅延	0ミリ秒 ～ 10秒（0.01ミリ秒ステップ）；constant/uniform/normal distributions/replay recorded loss/accumulate & burst						
パケットロス	random/burst/periodic/BER/Gilbert-Elliott/recorded loss/data corruption/network outage						
バックグラウンド・トラフィック	0 ～ 100%（0.1%ステップ）						
キュー・マネジメント	REDまたはテールドロップキューマネジメント；プライオリティまたはラウンドロビンキューイング						
アディショナルパラメータ	パケット再配列/パケット複製/MTUサイズ指定後のフラグメンテーション/キュー・デプス/フレーミング・オーバーヘッド						
その他：インターフェースおよびライセンス等							
インターフェース	2 Gb Ethernet (RJ45 or SFP)	8 Gb Ethernet (8 RJ45, 8 SFP, or 4 of each)	2x SFP+ 1/10 Gbps or 2x RJ45 1G/10G	4x SFP + 1/10 Gbps	8x SFP + 1/10 Gbps	2x QSFP 40 Gbps	2x QSFP28 100 Gbps
ライセンスおよびハードウェア保障	初年度無償保証（次年度以降有償）						
カスタマーサポート	センドバック修理、ファームウェアの提供、電話サポート（平日 9:00 ～ 17:00）						



株式会社 理経

〒160-0023 東京都新宿区西新宿三丁目2番11号 新宿三井ビルディング二号館 14階
ビジネスイノベーション部プロダクトセールスグループ

Mail : 03-3345-2478

TEL : sales-psg@rikei.co.jp