

# 4.9GHz広帯域FWAシステム RW5000

**RADWIN**

**RW5000は、Point to MultipointのEthernetサービス伝送が可能な費用効率の高い、キャリアクラスの4.9GHz帯無線アクセスシステムです。**

- Point to Multipoint システム(最大1:32)
- 基地局は最大250Mbps、陸上移動局は最大100Mbpsの実行スループット
- 先進のMIMO、OFDM、ダイバーシチ技術
- アップリンク/ダウンリンクの帯域を設定可能  
Time Slot割当、DBA機能による帯域保証
- RADWIN Managerによる容易な設定

RW5000は、Point to Multipoint 型の無線による拠点間の通信システムです。1台の基地局に対して、最大32台の陸上移動局を設置することができます。

OFDM、2×2 MIMOにより、実効スループットは、基地局では最大250Mbps(40MHz時)、陸上移動局では最大100Mbpsを誇ります。Time Slot割当、DBA(DynamicBandwidth Allocation)機能により、陸上移動局ごとの帯域保証を可能とします。

また、MIMOの他にダイバーシチ構成をとることもできるので、海上伝播等の過酷な環境に効力を発揮します。

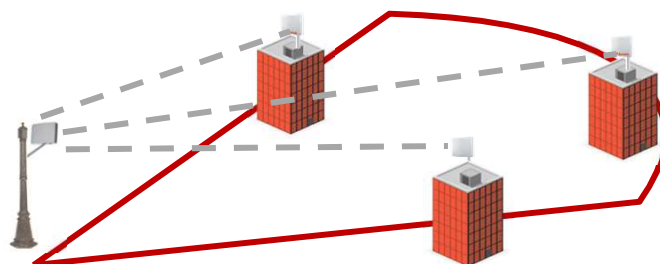
スペクトラム ビューワー機能により、設置前に周辺の電波環境を把握することができます。機器の設定は、SNMPベースのユーティリティソフト「RADWIN Manager」が用意されており、ウィザード形式で簡単に設定することができます。また、運用開始後は、RADview-EMSまたは、一般のSNMPマネージャにより管理が可能です。



ODU+アンテナ

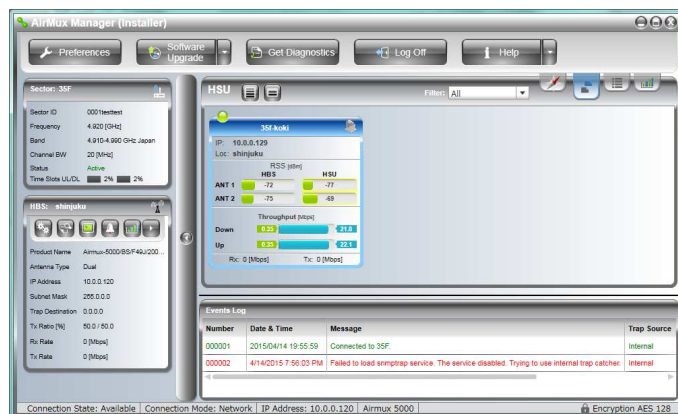


PoEインジェクタ



## 主なアプリケーション

- Internet等のサービスプロバイダー  
ファイバー未整備地区の広帯域化
- プライベートネットワーク  
自治体、教育・医療機関、一般企業 等
- モバイルバックホール  
ルーラル地域への基地局の提供
- 監視カメラ  
高画質カメラ映像の伝送



RADWIN Managerによる設定画面

## 主な仕様

機能		仕様										
無線・モデム部		周波数	40MHzシステム : 4930、4970MHz									
			20MHzシステム : 4920、4940、4960、4980 MHz									
			10MHzシステム : 4915、4920、4925、4935、4940、4945MHz									
		通信方式 変調技術	TDD 時分割複信方式									
			2×2 MIMO - OFDM									
		スループット	基地局 (HBS) :       最大250Mbps									
			陸上移動局 (SU) :   最大100Mbps									
		変調方式と ビットレート (20MHz時)	Modulation	BPSK	QPSK		16QAM		64QAM			
			Rate	Single Antenna (Mbps)	6.5	13	19.5	26	39	52	58.5	65
				Dual Antenna (Mbps)	13	26	39	52	78	104	117	130
				FEC	1/2	1/2	3/4	1/2	3/4	2/3	3/4	5/6
			感度	-88	-86	-83	-81	-77	-72	-70	-67	
			接続構成	1:N (Point to Multipoint) 方式       最大1:32								
		アンテナタイプ	ダイバーシチ構成対応									
		セキュリティ	AES 128、FIPS-197 (別途オプションでAES 256)									
Ethernet マネジ メント	タイプ	HBS : 10/100/1000 BaseT、SU : 10/100/1000 BaseT										
	VLAN	802.1p、802.1q、QinQ、4094VLANs										
	プロトコル	SNMP、Telnet										
	インターフェース	Ethernet (10/100/1000BaseT)										
環境、諸元		電源	DC電源 : -20～-60VDC (別途オプションでAC/DCコンバータ有り)									
		消費電力	25W以下									
		動作温度	-35～60℃									
		動作湿度	～90% 無結露 IP67準拠									
		サイズ	ODU(アンテナ分離型)		270 × 195 × 80 (HxWxD: mm)				1.8kg			
			HBSアンテナ		260 × 260 × 80 (HxWxD: mm)				1.8kg			
			SUアンテナ ODU一体型		300 × 300 × 100 (HxWxD: mm)				3.5kg			
SUアンテナ			300x300x80 (HxWxD: mm)				2.5kg					

株式会社 理経 防災情報システム部

東京都新宿区西新宿1-26-2 Tel:03-3345-2141 E-Mail:sales-fwa@rikei.co.jp