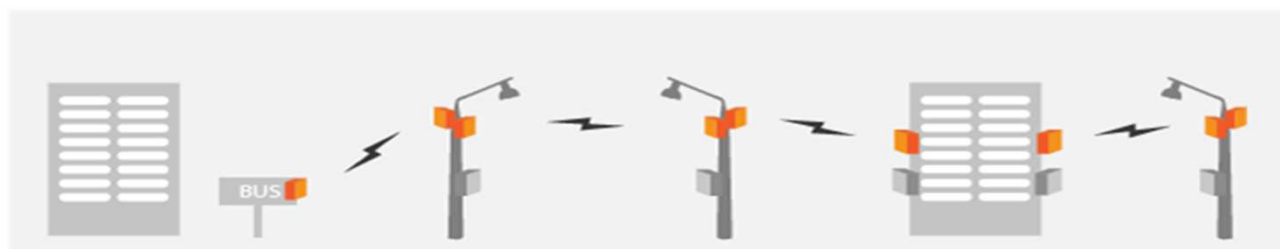


Vバンド帯高速無線LANシステム EtherHaul-600TX

Siklu
Magic in the air

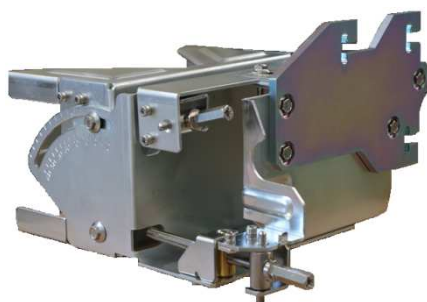
EtherHaul-600TXは、Vバンド(60GHz)帯を利用した高速無線LANシステムです。

- 免許不要の60GHz帯
- 最大1Gbpsのスループット
- Ethernet Ring Protectionにより通信障害時でも継続運用
- IP67対応
- 業界屈指の軽量・コンパクト(16.5cm × 16.5cm × 10cm)
- Link Budget Calculatorにより稼働率を容易に算出



EtherHaul-600TX 導入イメージ

EtherHaul-600TXは、
設置場所にこだわらずに迅速なネットワーク展開を可能にした超小型の屋外高速無線LANシステム製品です。
無線免許不要で使え、拡張性の高いギガビット・スループットを提供致します。



取付け簡単な金具

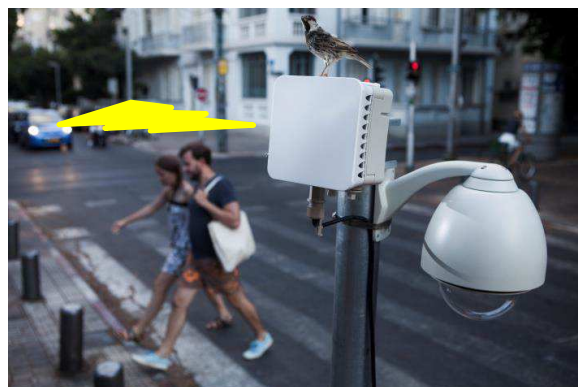


Web GUI 画面

主な用途

- ・光ファイバーの延長またはバックアップ
- ・Wi-Fiサービスバックホール
- ・監視カメラネットワーク、高画質カメラ映像の伝送
- ・防災ネットワーク向けネットワークインフラ
- ・イベント向け仮設ネットワークインフラ
- ・モバイルバックホールSmall cell基地局への接続

事例イメージ;監視カメラネットワーク



	EtherHaul-600TX
周波数	60GHz帯 (57～66GHz)
通信方式	TDD
変調方式	QPSK / QAM16 / QAM64
無線スループット	最大1Gbps
インターフェース	3 x GbEポート (RJ-45、10/100/1000Base-T)
アンテナ	36dBi
電源	PoE+ (IEEE 802.3at、100～240VAC入力)
消費電力	最大 26W (PoE out使用時、最大 79W)
PoE out (PSE)	最大 53W (40W +13W、または、26W + 26W)
ネットワーク規格対応	VLAN (IEEE802.1q) VLAN tagging (Q in Q、IEEE802.1ad) スパニングツリープロトコル (IEEE802.1d) QoS MEF9、14、21 *Ethernet OAM、CFM (IEEE802.1ag/ITU-T Y.1731/IEEE802.3ah) *Ethernet Ring Protection (ITU-T G.8032) ジャンボフレーム対応 (16Kバイト)
セキュリティ	*AES128ビット、256ビット
管理	In-band、Out-of-band、Embedded CLI、Web GUI、SNMPv2/3
動作環境	稼働時: -45℃～+55℃ IP67準拠
寸法(H×W×D)	16.5 cm x 16.5 cm x 10 cm (ODU+アンテナ)
重量	2kg (ODU+アンテナ)
ハードウェアオプション	*屋内サージプロテクタ

*オプション

HW rev.D0